

책자형 선거공보

더불어
민주당

제22대 국회의원선거 수원시(을) 선거구
율천동·서둔동·탑동·구운동·금곡동·호매실동
입북동·당수동·평동·평리동·고색동·오목천동



수원의 1번
서수원을 제1로

1

백마디 말보다
백혜련



백마디 말보다 백혜련, 성으로 평가받겠습니다.

신분당선 연장선!

14년간 누구도 해내지 못한 일,
백혜련은 해냈습니다.

2024년 상반기, 착공 예정!

신분당선 구운역 신설!

2024년 상반기, 착공 예정!

첨단R&D사이언스파크 조성!

12년간 제자리걸음만 했던 일,
백혜련이 물꼬를 텄습니다.
토지주인 성균관대와 개발주체인 수원시 간
중재를 해냈습니다.

2024년 그린벨트 해제를 하겠습니다.

이제는 분명히 말씀드릴 수 있습니다.

‘4년 후 서수원은 수원에서 가장 빛나는 도시가 될 것입니다’

지난 4년의 의정활동에 대해
국회·언론·학화·시민단체로부터
수차례 ‘대상’을 수상하며 평가를 받았습니다.

이제, 지역 발전의 성과를 바탕으로
서수원 주민 여러분께 평가를 받겠습니다.

‘서수원을 제1로 만들겠다’는 약속을 끝까지 지켜내겠습니다.

백혜련의 서수원시대, 시작합니다.

교통·산업·교육·주거·환경이 어우러지는 자립형 자족도시로의 대전환!



백혜련은 약속을 지킵니다.

4년 후 '또 다른 서수원'을 위해 '약속'하겠습니다.

서수원을 더 빠르게

신분당선 연장선(광고~호매실 구간)과
구운역 신설!
2024년 상반기, 착공 예정!

신분당선은 경제입니다.
약 1조 1천억 원 투입

고용유발효과 : 10,553명
생산유발효과 : 약 1조 5천억 원
부가가치유발효과 : 약 6천억 원
(국토부 재기획 용역 중, 2020)



호매실 광역교통 특별대책

1. 강남역·사당역 방면
광역버스 11대 추가투입 및 운행횟수 10회 확대
2. **M5443** 노선 준공영제 전환을 통해
안정적 운행 지원 추진
3. 2층 전기버스 5대 도입 및 서부공영차고지내
전기차 충전시설 설치
4. 광고중앙역 방면 시내버스 노선 증차 및
수원역 방면 마을버스 운행 정상화



수원 DRT '사전예약형 버스' 확대

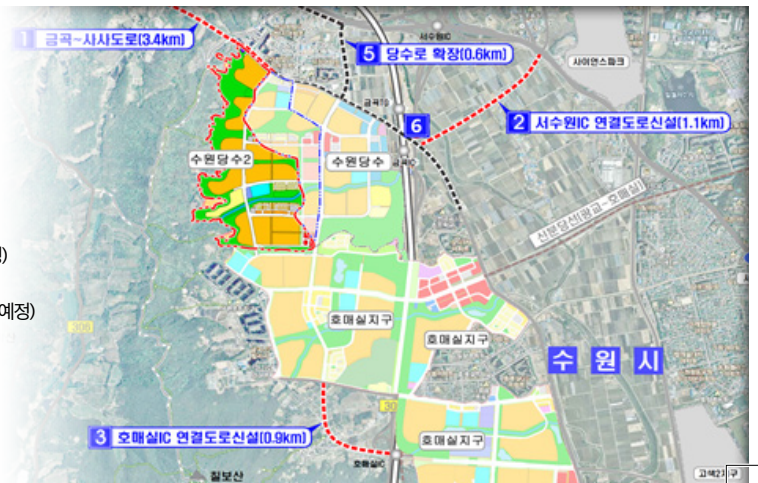
일정한 노선, 정해진 별도 노선도 없이
승객의 사전 예약에 따라 탄력적으로
승객을 수송하는 신개념교통 서비스

고색 델타플렉스 DRT, 당수 1·2지구 DRT 노선 등
수원 호매실-판교역 공공버스 신규노선 운행



당수지구 교통개선대책

1. 금곡-사사간 도로 신설 3.4km, (24년 하반기 공사착공 예정)
2. 서수원 IC 연결도로 신설 1.1km, (24년 설계용역 계약 예정)
3. 호매실 IC 연결도로 신설 0.9km, (24년 설계용역 계약 예정)
4. 국도 42호선 연결도로 확장 0.4km, (24년 하반기 착공 예정)
5. 당수로 확장 0.6km, (24년 하반기 착공 예정)



첨단산업&연구도시 서수원

첨단R&D사이언스파크

토지주인 성균관대와 사업주체인 수원시간 개발합의를 이끌어냈습니다.
2011년 수원시가 성균관대에 사업건의, 개발합의까지 약 12년이 걸렸습니다.

- 수원시·성균관대, 사업추진을 위한 업무협약 체결(2023.12.29)

총 사업비: 2,955억 원

사업 대상지: 입북동 484번지 일원 약 10만평 규모

생산유발효과: 4,421억 원

부가가치유발효과: 1,650억 원

고용유발효과: 4,111명

(2023, 수원시)



원, 수원 경제의 중심으로



탑동 이노베이션밸리를 통한 첨단클러스터 조성

정보·바이오·에너지 등
첨단기업 유치 및 R&D사이언스파크와의
연계로 첨단산업클러스터 조성

총사업비: 2,510억원
사업대상지: 탑동 540-75번지 일원
생산유발효과: 1,702억원
부가가치유발효과: 709억원

(2023, 수원시)



경기국제공항 건설 및 군공항 이전으로 안보와 경제를 튼튼히!

“2024년, 경기남부민간공항건설
사전타당성 용역비” 확보

2035년 인천공항 및 김포공항 시설 포화예측
반도체 및 첨단자동차 관련 부품 등을 수출하는
대표기업들의 경기남부권 밀집,
항공물류 급증 대응 필요

생산유발효과: 8,121억 원

부가가치유발효과: 3,257억 원

고용유발효과: 5,905명

(2023, 수원시 경기남부민간공항개발계획 수립 용역 중)



제22대 국회에서는
‘수원군공항 이전 및 경기남부통합국제공항 특별법’
‘첨단연구산업단지 조성 및 육성을 위한 특별법’(종전부지 개발법)을
발의하고 통과시키겠습니다.



수원군공항 종전부지를 첨단연구산업단지를 포함한 스마트시티로

탄소중립그린도시, 환경 제1도시 서수원!

권선구(고색동·평동·탐동)일원,
탄소중립그린도시 선정!(환경부)

5년간 총 사업비 400억원 확보! 2024년 하반기 착공!

일월수목원, 국립농업박물관과
함께 그린경제 탄소중립 도시로의 대전환

에너지전환

- 건물에너지 관리 시스템, 공공건물 에너지효율 개선
태양광발전 등 재생에너지 확대, 탄소중립 통합관제시스템 도입 등

친환경교통수단 활용 인프라 정비

- 자전거도로 확충, 퍼스널 모빌리티(개인형 이동장치) 스테이션 구축

흡수원 확대

- 주거지 인근 자투리공유지 활용, 생활밀착형 흡수원 조성 및 기초성공원 식재보강
- 학교숲 조성을 통해 탄소중립학교 전환

기후쉼터 조성을 통해 기후변화 적응 공간 마련

- 저전력 스마트형 버스정류장 조성(태양광발전, 냉난방, 공기청정기, 온열의자, 기후정보 디스플레이 등)

열섬저감 시설 마련

- 태양광 패널을 이용한 그늘막 조성을 통해 보행공간 및 체육공간의 열섬 저감 효과 제고

호우시 지하차도 자동 진입차단 설비 및 재난경보장치 마련

빗물 재이용시설 설치를 통해 조경용수 확보, 빗물 순환 네트워크 구축

수원 당수2지구 제로에너지도시 추진!

내, 제로에너지도시* 조성계획 지구계획 반영

*제로에너지도시: 생산과 소비의 에너지 양이 균형을 이루는 도시

기후변화, 자연과의 공존, 에너지 융합 도시 건설을 위하여 에너지자립률 제고
약 20만 7천평 규모, 건설호수 5,252호

건축물에서의 신·재생 에너지 활용, 에너지 고효율의 단열재 및 창호 사용 등



기후위기는 현실입니다.

4년 후 서수원, 즐기

울천동 · 입북동 · 당수동

- 울전지하차도 확장 및 개선
- 밤밭청개구리공원, 맨발걷기길 조성
- 다목적체육관 건립
- 울천파출소 이전 유휴부지 주민 편의시설 조성
- 송전탑 지중화 사업 추진
- 당수체육공원 확대조성
- 당수지구 내 초·중학교 신숙 개교
- 입북동 서수원 레이크푸르지오-울전동 화남아파트 인근 도로 개설

일 하나는 백혜련

금곡동 · 호매실동

- 호매실 다목적체육센터 건립 (수영장, 배드민턴장, 탁구장, 풋살장, 헬스장 등)
- 수원 스포츠컴플렉스 조성 (실내체육시설, 야구장, 축구장, 테니스장, 주차장 등)
- 금곡동 공공도서관 건립
- 황구지천 공공하수처리시설 상부공간 체육시설 및 주민 편의시설 조성
- 공공하수처리시설 재이용수를 활용한 수경시설 조성
- 호매실지구 실개울공원, 물빛찬공원 노후 산책로 정비, 두레뜰 공원 정비사업
- 어울림공원 공연장 환경개선
- 금곡동 주민편의시설 건립 추진

거운 상상을 현실로



교육

- 군공항 주변 소음피해 학교 지원
- 다목적체육관, 급식시설, 화장실 등 환경개선
- 진로·진학 컨설팅 확대 지원을 통한 교육격차 해소
- 전문가의 멘토링 및 개별상담 등 교육복지 확대



안전

- 안전한 밤길 조성
- 안전한 통학로 어린이 교통환경 개선
- 교통안전시설 설치 확충
- CCTV 설치 확대, 보행자도로조명시설 개선



복지

- 간병비 건강보험 지원
- 생애주기별 맞춤형 복지
- 청년 및 중장년 1인가구 맞춤형 지원 (AI노인말벗서비스, 주거안전점검, 병원안심동행 서비스, 안전한 밤길 환경 조성 등)
- 경로당 주5일 점심제공

구운동 · 서둔동 · 탑동

- 일월공원 내 체육시설 조성 (실내배드민턴장, 족구장, 주차장 등)
- 구운동 행정복지센터 환경개선
- 서둔동 행정복지센터 신축 이전
- 서둔동 도시재생사업 추진
- 서호천 정비사업 추진
- 전투기소음피해 실태조사 및 지원강화
- 주차시설 확충

평동 · 고색동 · 오목천동 · 평리동

- 델타플렉스 노동자 출·퇴근 통근버스 확대운영, 기업환경 개선
- 델타플렉스 주차 시스템 개선을 통한 주차난 해소
- 고색역 상부공원 부근 공공청사 및 문화시설/도서관 조성
- 수원역 방면 고가차도 도로정비
- 대부독공원 내 생활체육시설 조성
- 오목천체육공원 내 야구장 시설 개선
- 오목천어린이공원 리모델링
- 황구지천 정비사업 및 산책로 정비
- 오목천동 도로개설 및 정비

백마디 말보다 백혜련, 성적으로 평가 받겠습니다.

노하우와 네트워크를 갖춘 3선 국회의원이
서수원을 더 크게 발전시킬 수 있습니다.

충성!

국군 장병 여러분,
감사합니다.

여러분 덕분에
서수원이 안전합니다.
건강히 국방의 의무를 마치고
서수원으로 돌아올 때,
달라진 서수원을
보여드리겠습니다.

- 현) 국회의원 (제 20대, 21대)
- 현) 국회 정무위원장
- 전) 국회 법제사법위원회 간사
- 전) 국회 사법개혁특별위원회 간사
- 전) 국회 예산결산특별위원회 위원
- 전) 더불어민주당 최고위원
- 전) 더불어민주당 전국여성위원장
- 전) 더불어민주당 대변인
- 전) 더불어민주당 원내부대표
- 전) 서울중앙지방검찰청 수원지방검찰청 검사

사전투표!
전국 어디서나 투표 가능!

🕒 4월5일(금)~6일(토)
06:00~ 18:00

백마디 말보다
백혜련



주소: 경기도 수원시 권선구 금호로 231 해주빌딩 302호 전화: 031-297-0413

bhrassembly0217@gmail.com

백혜련(100hyeryun1)

hyeryun100