



제22대 국회의원선거 수원시갑 선거구  
파장동(이곡동) 정자1·2·3동(천천동)  
송죽동 조원1·2동 연무동 영화동

책지형 선거공보

더큰!  
장안  
더큰!  
미래

1

민주주의와 민생 지킴이!

김승원



# 검증된 참일꾼 장안에는 김승원이 있습니다.

**침몰하는 대한민국! 끝을 모르고 추락하는 국격!  
사과하나 만원, 외교도 경제도 국방도 붕괴중!!!**

K-방역, K컬처 위기속에서도 빛나던 선진국이라는 자랑스런 대한민국이라는 브랜드가 눈 떠보니 후진국이라는 말처럼 윤석열 정부 2년, 검찰독재 비정상국가로 전락했습니다. 절체절명의 위기속에 맞이하는 이번 22대 총선은 무도하고 비겁한 윤석열정권의 무능과 불통을 심판하고 다시 나라를 바로 세우는 조용한 선거 혁명이 되어야 합니다.

이번 선거는 정의와 불의의 싸움이며 상식과 비상식의 싸움입니다.  
검증된 일꾼과 말뿐인 초보자의 싸움이며  
윤석열정권의 심판자와 윤정권의 협력자와의 싸움입니다.

초선이지만 언제나 민주주의와 상식 그리고 정의의 편에서서 당당하게 윤석열정권과 싸워 온 장안의 아들 김승원에게 유권자 여러분이 압도적인 지지를 보내주십시오.  
반드시 승리하여 다시 한번 자랑스러운 대한민국으로 돌려드리겠습니다.

김승원 드림

# 더큰 미래, 장안

이준화 기자 | 등록 2021.09.24 10:00 | 조회수 200

(국회=발전정책실) 김승원 의원(더불어민주당, 부산시갑)이 10대국회는 국민의 더 좋은 규제개혁 - 게임엔터테인먼트 분야, 라는 제목으로 정책토론회를 한국규제학회 제9대 회장을 역임한 김주찬 교수(경운대학교 경영학과)를 미래대학교 경영학과)의 발제와 박종현 교수(국민대학교 법학과), 이만창

## [인터뷰] 김승원 "미디어바우처법, 진실된 보도에 국민들 응원 쏟아질 것"

"언론사, 정치경제 권력서 독립해야 한다"  
 "언론사, 부정부패 등 과감히 보도할 것"  
 특정 언론사 지중 없도록 상한선제 도입

더뷰 | 김승원 "국민과 언론 권력의 힘 균형 맞춘 것"

www.kbs | 등록 2021.09.27 22:00:31 | 3면

# 일잘하는 김승원!

**민주당 국정감사 우수의원 4년 연속 수상!**  
**NGO모니터단 선정 4년 연속 우수의원!**  
**언론도 주목한 화제의 국정감사 TOP10!**

국고낭비를 잡아내고 대안을 마련하는 국정감사 모범의원  
 조선일보 유가부수 조작 의혹과 검찰 특활비를 파헤친 겁없는 초선  
 국민을 위한 민생법안, 21대 국회 대표발의 92건!



국립공주박물관 불법 수의계약

### 언론도 주목한 화제의 국정감사 TOP 10!

법제사법위원회	JTBC	스트카법죄 검거인원 26% 불송치... 대책마련 촉구
	SBS	성남지정 기소율 44%   ...정치탄압으로 민생수사 지연
	YTN	검찰 범죄수사 '물수고인 처분기준' 마련 촉구
	연합뉴스TV	부의 세습 강화, '상속세 전면개편' 시급
	JTBC, KBS	감사원 무차별적 '13만명' 민간사찰 의혹 적발
	OBS	참고인범비 '1인당 500만원' 지급...적정보상 지급
문화체육관광위원회	YTN	국립공주박물관 불법 수의계약 적발
	TJB	박물관 등 판로지원법 위반 불법 사례 적발
	연합뉴스	법원 불법 수의계약, 호화가구 구매 지적

### 민주당 김승원 의원, 국정감사 우수의원 3관왕 달성

이동화 기자 | sw0906@kyeonggi.com | 2020.12.22 오후 9:00 | 5면

김 의원(수원갑)이 당 국정감사 우수의원에 뽑혔다. 이로써 김 의원은 생애 첫 국정감사 우수의원, NGO 모니터단 국정감사 우수의원에 2020년 대한민국 공공정책대상(한국공공정책대상) 수상하며 3관왕을 달성하는 영예를 안았다.



### 김승원 의원, 국정감사 우수의원 4년 연속 수상

이동화 기자 | 기사입력 2023/12/05 [16:39]

[시대일보=이동화 기자]더불어민주당 김승원 의원(경기 수원시갑)이 더불어민주당 2023년 국정감사 우수의원으로 선정됐다. 김 의원은 2020년과 2021년, 2022년에 이어 4년 연속 우수의원에 이름을 올렸다.

김 의원은 이번 국회 법제사법위원회 국정감사에서 이재명 대표 수사를 담당하는 수원지검의 장기미제사건을 들여 야당탄압 수사로 민생수사가 지연되고 있음을 폭로해 언론의 주목을 끌었다.

이밖에도 검찰조사 중 긴급출동건수, 문지마 범죄, 아동학대범죄, 교도소 내 범죄, 군정비 과다 지출 등, 시급히 대안 마련과 제도개선에 나설 것을 촉구하였다.

지역의 조속한 물수 추정보전을 위해 △검찰 수사인력 확충 △불법이익환수 전담팀 신설 △대민지원 규정제 군 장병의 '안전사할'을 명시한 조항이 없음을 폭로하며 △검 산전제뉴스일 마련 등 대안을 제시하였다.

간을 심도있게 다루면서도 검찰공화국의 민낯을 밝혀낸 점, 이와 함께 민생현안과 관련된 노력들이 높이 평가받은 것 같다"며 "임기 마지막까지 책임감을 되새기며 국민행복을 이어나가겠다"고 밝혔다.

국회통과

### 더불어민주당 7대 입법과제 선정!

국회통과

**출산보육수당확대법**  
 근로자 비과세 한도액을 자녀 1명당 기준 10만원에서 '20만원'으로 상향

**장애인가족지원법 제정안**  
 ▲장애인가족수당 ▲장애인 가족지원센터 등 장애인 가족에 대한 사회안전망 구축

**체육인복지법 제정안**  
 체육인에 대한 체계적 지원 시스템 마련 폭행·폭언 신고 상담 국가가 직접 관리

국회통과

**미디어바우처법 제정안**  
 국민이 미디어바우처를 통해 언론사 평가, 이를 정부광고비 집행 기준으로 사용

**특례시 자원에 관한 특별법**  
 특례시의 실질적 권한확보를 위한 전반적인 지원체계 및 논의체계 마련

**대중골프장 편법운영방지법**  
 회원의 요건을 명확화해 대중골프장 사업자의 유사회원 모집 금지

김승원 의원은 "국정현안을 심도있게 다루면서도 검찰공화국의 민낯을 밝혀낸 점, 이와 함께 민생현안과 정책대안을 제시하고자 했던 노력들이 높이 평가받은 것 같다"며 "임기 마지막까지 책임감을 되새기며 국민행복을 이어나가겠다"고 밝혔다.

# 해 냈습니다!

장안에서 초.중.고를 다닌 토박이  
야무지게 챙긴 장안을 위한 약속!  
김승원의 약속은 현실이 되었습니다.

1

## 동탄인덕원선 복선 전철

- 가칭 북수원 파장, 장안구청역 **2개 역사 신설 예정**, 2020~2024년 **총 4,906억 예산 확정**

2

## 신분당선 연장선

- 수성중 사거리 부근, 화서역(1호선) **2개 역사 신설 예정**, 2020~2024년 **총 851억 예산 확정**

3

## 수원화성 주변(연무, 영화 등) 개발제한 규제완화

- 보존지역내 **5만 3,889가구 10만 7,000명 주민에 재산상 이익**

4

## 북수원 4차산업 융합클러스터, 테크노밸리 조성

- 경기도인재개발원 부지 47,000평, 30층 고밀도 개발  
**첨단 IT, BT기업유치(청년창업), 공공형 주택 예정**

5

## 구도심을 위한 노후계획도시 특별법

- 시행령으로 정자,천천지구 포함 **재개발, 재건축**  
**용적률 500%까지, 심사기간단축**으로 지역경제 활성화



더큰 미래, 장안

# 정의로운 김승원!

검찰, 언론, 정치 개혁의 아이콘!  
굴하지 않고 지켜낸 법치와 공정  
그리고 약자와 서민을 위한 민생정치!

원칙과 상식 그리고 민주주의를 지키는 것이  
국민의 민생을 지키고 대한민국의  
미래를 지키는 길이라는 준엄한 국민의 명령!  
최일선에서 유불리를 따지지 않고 온몸으로 받들었습니다.

국민이 원칙입니다  
민생이 기준입니다

더불어민주당



# 다시 대~한민국!

어둠은 빛을 이길 수 없습니다.  
정권은 잃었어도 민생은 지킵니다.  
민주주의와 민생 지키기, 김승원!

윤석열 정부 2년, 민생도, 국가도 없었습니다.

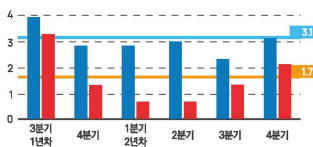
## 이채양명주

태원 참사 상병 순직사건 수사외압 평 고속도로 품백 수수 가조작 통정매매

尹정부 들어 '무역적자' 61조원, 대책도 안보인다

### 경제성장률

(단위: %) 자료: 한국은행  
\*2023년 동기 대비, 실질 GDP 기준



출처: 한겨레신문 2024.02.15

스웨덴 연구소 "한국 독재화 진행 중...민주주의 후퇴"

179개국 자유민주주의 지수

한국 28→47위

"尹 정권 들어 하락"

문재인 전 정부 · 야당 탄압  
언론자유 훼손

COUNTRY	RANK
Denmark	1
Sweden	2
Estonia	3
United Kingdom	19
USA	20
Japan	30
Taiwan	31
South Korea	47
Greece	50
China	172
North Korea	178
Eritrea	179

출처: 서울경제 2024.03.08

### 경제추락

- 1.4% 성장률, 56조 세수평크
- 대기업·초부자 특혜
- R&D, 서민예산 삭감

### 민생파탄

- 민주주의 퇴보
- 국가 안전시스템 붕괴
- 극단적 양극화·불평등 심화



더큰 미래, 장안

3대 ✓

# 장안의 파란혁명!

김승원이 준비하는 백년대계!  
내일이 더 기대되는 더큰 장안!

이른새벽 조찬 공부를 위해 여의도로 향하며  
갈고 닦은 실력과 경험을 바탕으로 장안의 새로운 성장 동력과  
미래먹거리를 마련하겠습니다.



# 검증된 재선의원의 힘!

## 01 교통혁명

교통은 편리해지고  
지역은 연결됩니다.

### 철도 교통망 조기 개통

#### 동탄인덕원선(28년 예정)

- 신분당선 연장(27년 예정)
- 수원발KTX(26년 예정)
- GTX-C(28년 예정)

### 지역 기반 연계 문화관광트램

#### 장안발 광역급행버스 운행

#### 철도 연계 간선급행버스(BRT)

#### 버스 운송 연계 체계 고도화

#### 공공주차공간 1,000면 조성



## 02 도시혁명

새로운 3대 발전축  
혁신적으로 개발됩니다

### 철도교통 완공,역세권 개발축

- 종합운동장 주변 복합스포츠 문화단지 조성
- 경기도인재개발원 부지 첨단산업단지, 공공주택 등 대규모 복합공간 조성
- 수성중사거리 주변 역세권 개발

### 에듀타운 연계 노후지역 활력 증진권

- 재개발·재건축 조건 완화 및 촉진
- 이목·정자 일원 활력교육지구 조성
- 생태박물관, 반려동물공원 등 생태테마파크

### 역사문화발전 촉진권

- 영화문화관광지구 활용방안 현실화
- 재개발·재건축을 통한 도시활력 증진
- 문화관광트램



## 03 미래혁명

생애주기별 맞춤형  
지원정책이 추진됩니다

### 청년 및 신혼주택

- 아이사랑주택, 아동전문병원(수원의료원) 육아 및 보육친화 환경 조성
- 정자·이목 에듀타운
- 직장맘센터, 교육정보센터 등

### 중장년

- 건강생활지원센터(장안보건소)
- 가족친화형 체육·여가시설 등

### 노년

- 경로당 주5일 점심제공
- 지역사회 돌봄체계 구축 (동남보건대-수원의료원-지자체)
- 무릎·허리 치료 재활센터(수원의료원)



# 디테일에 강하다,

장안을 3개의 축으로, 역사와

## 정자1동

- 1 정자1동 재개발·재건축 (동신아파트 및 인근 주택가)
- 2 생태박물관, 반려동물공원 등 생태테마파크
- 3 SK공장 이전 추진체계 구축
- 4 천천로, SK스카이뷰, 렉스비아 진출입로 확장
- 5 SK아트리움 지하철 출입구

## 정자2동

- 1 아동전문병원, 재활센터 설치 (수원의료원)
- 2 공공주차시설 대폭 확충
- 3 경기도문화재 고도제한 완화
- 4 영화천 산책로 및 맨발로 조성
- 5 스타필드 주변 교통체계 개선

## 정자3동

- 1 철도지하화(화서역~성대역)
- 2 법무부 유휴부지, 장안등기소 주민공간화
- 3 서울행 광역버스 노선확대 및 정류장 신설
- 4 서호천-광교산 둘레길 연계 조성
- 5 생활주변 공원 리모델링



철도교통 완공,역세권 개발축



에듀타운 연계 노후지역 활력 증진권



# 장안의 미래를 열다

## 현장 맞춤형 지역개발 청사진



역사문화발전 촉진권



### 파장·송죽동

- ① 경기도인재개발원 부지 첨단 산업단지 등 대규모 복합공간 -SK아트리움 문화특화 거리
- ② 가)호행 국민체육센터 등 가족 공원(복수원)
- ③ 복합문화행정센터 신축(송죽동)
- ④ 만석공원 스마트파크 조성
- ⑤ 이목동 규제완화 및 우회도로

### 영화·연무동

- ① 문화재 규제완화에 따른 재개발·재건축 활성화
- ② 영화동 제3공영주차장 건립
- ③ 수원천변 도시재생지역 전선 지중화
- ④ 상습 침수지역 배수관로 정비
- ⑤ 창용중학교 지하주차장 건립



### 조원1·2동

- ① 종합운동장 주변 복합스포츠 문화단지 조성
- ② 한일타운-지하철 출입구 연결
- ③ 장안발 광역버스 증차 및 노선 확충
- ④ 조원1동 복합문화센터 건립
- ⑤ 건강생활지원센터(장안보건소)



# 따뜻한 사람, 이웃같은 국회의원

## 겸손과 미소로 언제나 자신을 낮추는 사람

**서울대 나온 판사출신 국회의원이라는 선입견이 붙는 녹듯 사라지다.**

이런 저런 수원 사는 인연으로 만남을 가지게 된 김승원의원의 첫 마디는 사과였다. 저는 “대학때 어머니의 기대에 부응하느라 사법고시에 집중하다보니 사회와 정익에 대한 관심과 활동이 적었기에 그 시절을 치열하게 살아 온 같은 세대분들에게 부채 의식을 가지고 있어 더 열심히 하려고 한다” 는 그의 말과 테이블 세팅을 직접 챙기는 그의 소탈함은 우리가 아는 권위적인 국회의원의 선입견을 단숨에 없애 버렸다.

동네 허름한 닭발집의 소소하고 인간적인 술자리에서 만난 김승원의원은 신선한 충격이었고 이후 방송과 지역에서 초심을 잃지 않고 민주주의를 위해 지역을 위해 헌신하는 그의 모습을 보며 마음으로 응원하고 있는 나 자신을 보게된다.

수원시민 S.



## 충성! 국군장병 여러분들의 노고에 감사드립니다.

청춘과 열정을 바쳐 나라에 헌신하는 아름다운 청년들을 사랑합니다.  
더 자랑스러운 대한민국을 만드는데 열심히 노력하겠습니다.

# 1 민주주의와 민생 지킴이!

# 김승원

**파장초·수원북중·수성고 졸업**  
서울대 법대 졸업  
**전)수원지방법원 판사**  
전)청와대 행정관  
**현)수원시갑(장안구) 국회의원**

현) 국회 예산결산특별위원회 위원  
현) 국회 후반기 법제사법위원회 위원  
현) 더불어민주당 법률위원회 위원장  
현) 더불어민주당 검찰독재정기탄압대책위원회 위원

전) 더불어민주당 원내대표 비서실장  
전) 더불어민주당 공직선거후보자추천관리위원회 위원  
전) 더불어민주당 정당혁신추진위원회 위원  
전) 문재인정부 대통령비서실 정무수석실 행정관

전) 법무법인 호민 대표변호사  
전) 수원지방법원 판사  
전) 전주지방법원 판사  
사법연수원 수료(28기)

**주 소**

장안신협 본점 2층(경수대로 1016) T 031-253-2030 F 031-253-2031

**전 화**

**후원안내**

농협 301-0284-9408-11(김승원후원회)

• 연간 10만원 이하 전액환급, 10만원 초과금액 15% 세액공제  
• 개인 연간 500만원까지 후원 가능(법인·단체 공무원 불가)